

# SOLDADURA ORBITAL DE JUNTAS TIPO "PULLED-TEE"

**AMI**  
**ARC MACHINES, INC.®**

*La línea más completa de equipos de soldadura orbital en el mundo*



Arc Machines ha desarrollado herramientas para facilitar la soldadura sanitaria de juntas tipo "pulled tee" para la fabricación de piezas "T" y otros componentes que requieran este tipo de soldadura de transición. Es posible soldar un tramo de tubo, una férula sanitaria o accesorios similares directamente al "T de tracción".

Este sistema de herramientas AMI, ha sido desarrollado para trabajar con nuestros cabezales de soldadura modelos 9E y se pueden utilizar para diámetros externos de 0.50" (12,7mm) a 7.00" (177,8 mm) con espesores de pared de hasta 0.160" (4 mm). Esta herramienta posee un extensor de electrodos con ángulo variable y un kit de adaptación para la protección de gas .

- Utilización del modelo 9ER-4500: soldadura de tubos de derivación desde 2" (50,8 mm) hasta 8" (203,2 mm) de tramo recto.

## ● SOLDADURAS ORBITALES EN "T" ●



Férula sanitaria



Virolas cortas soldadas sobre un colector



Pequeñas virolas sanitarias 4" (101.6 mm) sobre tubo de 4" (101.6 mm)



Soldaduras de tubos sobre bridas.



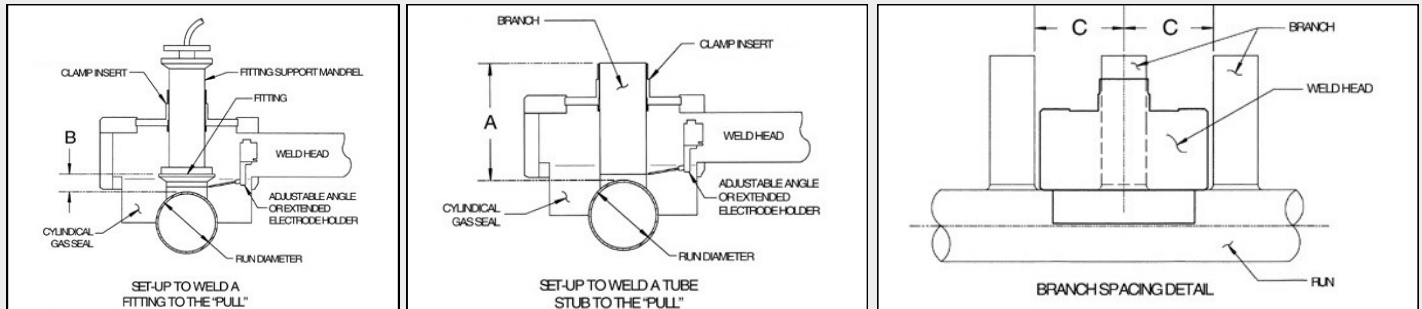
Posicionamiento del cabezal sobre tubo en "T"

[www.arcmachines.com](http://www.arcmachines.com)

[sales@arcmachines.ch](mailto:sales@arcmachines.ch)

# SOLDADURA ORBITAL DE JUNTAS TIPO "PULLED-TEE"

## CONFIGURACIONES



Los dos dibujos a la izquierda, representan un cabezal de soldadura configurado para soldar un tubo con una férula. El dibujo a la derecha muestra una configuración para espacios reducidos en múltiples aplicaciones. Los tubos deben estar pre-punteados previamente antes de instalar el cabezal de soldadura.

La tabla abajo, indica las dimensiones necesarias para cada cabezal de soldadura.

## DIMENSIONES PARA LOS CABEZALES

Cabezal	Modelo 8-2000	Modelo 9E-2500	Modelo 8-4000	Modelo 9ER-4500	Modelo 9E-7500
Diámetros	0.50" - 1.00" 12 - 26 mm	0.50" - 2.00" 12 - 51 mm	1.00" - 3.00" 25 - 76 mm	1.00" - 4.00" 25 - 102 mm	3.00" - 7.00" 76 - 178 mm
Mínimo dimensión "A"	1.75" 45 mm	3.48" 89 mm	1.75" 45 mm	3.75" 95 mm	3.87" 98 mm
Máximo dimensión "B"	1.68" 43 mm	2.25" 57 mm	1.68" 43 mm	2.28" 58 mm	2.25" 57 mm
Mínimo dimensión "C"	2.80" 71 mm	2.93" 75 mm	3.80" 97 mm	4.55" 116 mm	6.17" 157 mm



Mire el video "Pulled-Tee" Type Joints en [YouTube.com/user/Orbital10500](https://www.youtube.com/user/Orbital10500)

*Lideres e Innovadores*

*Soldadura Orbital Automática*

Para más información, visite nuestro website  
o contáctenos al +41 22 9950051



**AMI**  
**ARC MACHINES, INC.®**

[www.arcmachines.com](http://www.arcmachines.com)

[sales@arcmachines.ch](mailto:sales@arcmachines.ch)

**SEDE**  
Arc Machines, Inc.

10500 Orbital Way  
Pacoima, CA 91331 U.S.A.  
Tel: +1 / 818 / 896 / 9556  
Fax: +1 / 818 / 890 / 3724  
[sales@arcmachines.com](mailto:sales@arcmachines.com)

**SUCURSAL DE EUROPA**  
Arc Machines, Inc.

Chemin du Lavasson 2, CH-1196  
Gland, Suiza  
Tel: +41 / 22 / 995 / 0051  
Fax: +41 / 22 / 995 / 0059  
[sales@arcmachines.ch](mailto:sales@arcmachines.ch)

**OFICINA ALEMANIA**  
Arc Machines GmbH

Markelsbach 2  
D-53804 Much, Alemania  
Tel: +49 / 2245 / 91680  
Fax: +49 / 2245 / 916868  
[sales@arcmachines.de](mailto:sales@arcmachines.de)

**OFICINA REINO UNIDO**  
Arc Machines UK Limited

Unit 2 Lamport Court  
Heartlands Business Park  
Daventry, NN11 8UF, UK  
Tel: +44 / 1327 / 312787  
Fax: +44 / 1327 / 315034  
[sales@arcmachines.co.uk](mailto:sales@arcmachines.co.uk)