

MODELOS Serie 9

AMI

CABEÇOTES DE SOLDA POR FUSÃO (GTAW)

ARC MACHINES, INC.®

A maior gama de equipamentos de solda orbital do mundo



Os cabeçotes de solda modelo 9 foram desenhados para a solda por fusão (TIG) de tubos, acessórios e outros componentes cilíndricos. Disponíveis em oito tamanhos e três versões diferentes, para soldas de 3/32" (2,3 mm) até 7.5" (190,5mm) de diâmetro exterior e espessuras de parede de 0.01" (0,25 mm) até 0.16" (4 mm). Cada cabeçote de solda se ajusta a uma ampla gama de diâmetros de tubo através de mordças de tamanho específico, fáceis de montar e desmontar. Estes cabeçotes de solda são compatíveis com todas as fontes de alimentação da AMI.

Os cabeçotes modelo 9 padrão dispõem de um mecanismo de dupla fixação para manter os componentes a soldar alinhados e concêntricos - eliminando a necessidade de solda por pontos. Vários destes cabeçotes possuem uma pequena janela de inspeção incorporada, para fácil verificação da posição dos tubos. Todos os cabeçotes de solda modelo 9 são refrigerados a água, tanto nos cabos externos como nos componentes internos do cabeçote de solda, permitindo assim um elevado ciclo de trabalho.



Kits de Conversão

Para uma maior versatilidade, muitos destes cabeçotes podem ser convertidos a uma outra configuração, instalando um kit de conversão. A conversão se faz em 5 a 10 minutos, usando apenas uma chave de fenda e outra hexagonal.

	Modelo 9E	Modelo 9CT
Modelo 9-500/C		X
Modelo 9-750	X	X
Modelo 9-1500	X	X
Modelo 9-2500	X	
Modelo 9-3500	X	
Modelo 9-4500	X	
Modelo 9-7500	X	

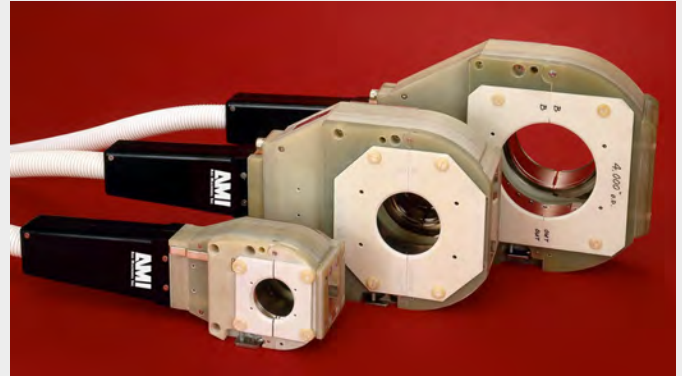


www.arcmachines.com

sales@arcmachines.ch

MODELOS SÉRIE 9E

Os cabeçotes de solda modelo 9E foram desenhados para solda por fusão (TIG) de tubos com espessuras de até 4mm e diâmetros exteriores de 0.25" (6,3 mm) até 6.625" (168,3mm). Estão disponíveis em cinco diferentes tamanhos para soldar componentes que não se podem fixar com mordanças tradicionais. São apropriados para soldas onde é necessário afastar o eletrodo inclusive para fora do cabeçote e para aplicações especiais. Os casquilhos de fixação estão disponíveis para todas as medidas padrão e também para aplicações personalizadas.



MODELOS SÉRIE 9CT

Disponível em três tamanhos, o modelo 9ct (Cassette) foi projetado para soldas por fusão (TIG) de tubos de pouca espessura de parede: Tubos de 0.093" (2,3mm) até 1.50" (38,1 mm) de diâmetro exterior. As pinças deste tipo de cabeçote estão montadas dentro de um módulo "cassette" extraível que funciona como dispositivo de fixação para alinhar e manter o tubo e as peças antes de soldar. Também permite uma visibilidade de 360° da união soldada. O uso de "cassettes" facilita muito a produção. Todos os cabeçotes de solda modelo 9ct têm incorporado um sistema de refrigeração a água para aplicações com elevado ciclo de trabalho.



ACESSÓRIOS

Mandril de Montagem



Mandril de Purga



Desenhado para facilitar a montagem de conjuntos de solda orbital que não tenham um setor reto suficientemente longo. Serve também como dispositivo de purga interior. A ferramenta é adaptável a uma ampla gama de tamanhos e configurações de montagem.

Proporciona um método rápido e simples de ajustar acessórios sanitários e outros tipos similares de montagem. Inclui dispositivo de purga interior e é adaptável a uma ampla gama de casquilhos de montagem.

Acessórios adicionais

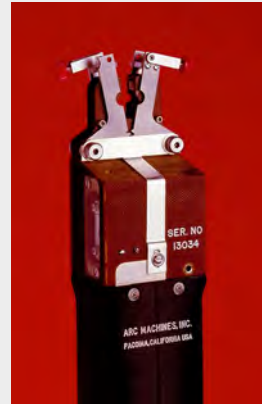
- Eletrodos de Tungsteno
- Afastadores de eletrodos
- Suporte de fixação do cabeçote
- Suporte de alinhamento
- Kits de conversão
- Cabos de extensão
- Peças sobressalentes, maleta de transporte resistente.

MODELOS SERIE 9 CABEÇOTES DE SOLDA POR FUSÃO (GTAW)

● CABEÇOTE PEQUENO MODELO 9-250 ●

Os cabeçotes de solda orbital modelos 9-250, GTAW (TIG) estão projetados para solda por fusão tubo a tubo de até 1/4" (6,35 mm) de diâmetro exterior, para solda de mini-acessórios e de corpos de válvula com espaços reduzidos.

Entre os acessórios para os cabçotes 9-250 existe uma janela de inspeção transparente para verificar o posicionamento dos tubos antes da solda. O desenho das pinças garante um firme posicionamento e a concentricidade das peças a soldar.



● CABEÇOTES PEQUENOS MODELOS 9-500 e 9-500C ●

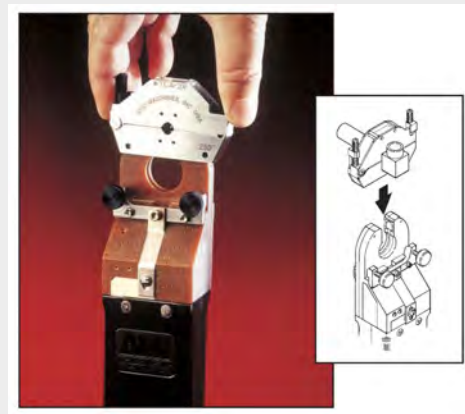
Os cabeçotes de solda modelos 9-500 e 9-500C estão desenhados principalmente para soldar componentes de pequenos diâmetros de 3/32" (2,3 mm) até 1/2" (12,7 mm). O modelo 9-500C tem um sistema de refrigeração a água, pelo que é capaz de aplicações de elevado ciclo de trabalho. Inclui-se um Kit de extração rápida, que permite mudar rapidamente os sistemas de fixação. Este Kit (opcional para o modelo 9-500) oferece uma visão de 360° da união soldada e facilita o uso de diversos conjuntos de fixação, possibilitando assim ciclos de trabalho mais elevados. Uma ampla variedade de acessórios estão disponíveis para ambos os modelos, tal como conjuntos de abraçadeiras, abraçadeira para mini-fittings, mini-cubos, etc.



Modelo 9-500



Modelo 9-500 C



Kit de conversão

● ACESSÓRIOS ●



Sistema "Cassette"



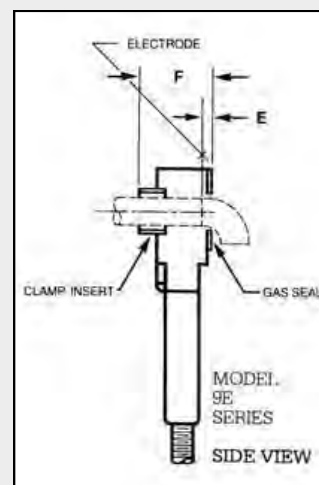
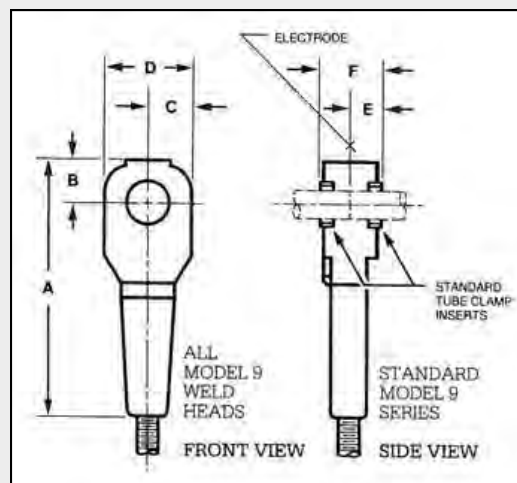
Abraçadeiras



Mini-cubos Ajustáveis

GAMA Ø E DIMENSÕES

Modelo	Gama de Ø exteriores	Dimensões					
		A	B	C	D	E	F
9-250	0.093"-0.250"	10.00"	0.83"	0.66"	1.31"	0.25"	0.48"
9-500/C	0.093"-0.500"	9.60"	0.96"	1.29"	2.58"		
9-750	0.125"-0.750"	11.30"	1.19"	1.38"	2.75"	0.70"	1.40"
9-1500	0.250"-1.500"	13.00"	1.88"	2.00"	4.00"	1.41"	2.81"
9E-1500	0.250"-1.315"					0.37"	3.375"
9-2500	0.750"-2.500"	15.75"	2.62"	2.88"	5.75"	1.72"	3.44"
9E-2500	0.750"-2.735"					0.37"	4.47"
9-3500	1.000"-3.500"	16.75"	3.12"	3.63"	7.25"	1.72"	3.44"
9E-3500	1.000"-3.250"					0.37"	4.75"
9-4500	1.500"-4.500"	19.00"	4.25"	4.50"	9.00"	2.00"	4.00"
9E-4500	1.500"-4.000"					0.37"	5.02"
9ER-4500	1.500"-4.500"						
9-7500	2.875"-7.500"	22.00"	5.68"	6.12"	12.25"	2.16"	4.32"
9E-7500	2.875"-6.626"					0.53"	5.22"



Líderes & Inovadores em Soldagem Orbital Automática

Para mais informação, visite o nosso website ou contate-nos pelo +41 22 9950051



AMI

ARC MACHINES, INC.®

www.arcmachines.com

sales@arcmachines.ch

SEDE
Arc Machines, Inc.

10500 Orbital Way
Pacoima, CA 91331 U.S.A.
Tel: +1 / 818 / 896 / 9556
Fax: +1 / 818 / 890 / 3724
sales@arcmachines.com

SUCURSAL NA EUROPA
Arc Machines, Inc.

Chemin du Lavasson 2, CH-1196
Gland, Suíça
Tel: +41 22 9950051
Fax: +41 22 9950059
sales@arcmachines.ch

ALEMANHA
Arc Machines GmbH

Markelsbach 2
D-53804 Much, Alemanha
Tel: +49 / 2245 / 91680
Fax: +49 / 2245 / 916868
sales@arcmachines.de

REINO UNIDO
Arc Machines UK Limited

Unit 2 Lamport Court
Heartlands Business Park
Daventry, NN11 8UF, UK
Tel: +44 / 1327 / 312787
Fax: +44 / 1327 / 315034
sales@arcmachines.co.uk