

MODELLI Serie 79

TESTE DI SALDATURA DE PRECISIONE
CON O SENZA FILO, TUTTE FUNZIONI

AMI
ARC MACHINES, INC.®

La più ampia gamma di attrezzature per la saldatura orbitale nel mondo

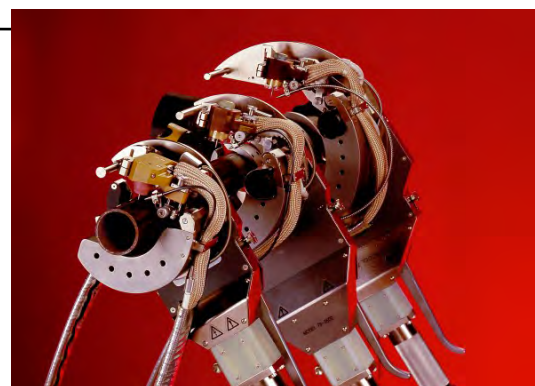


Le teste di saldatura modello 79, "tutte funzioni", sono progettate per lavorare in azienda o su applicazioni sul sito grazie alla sua robustezza e funzionalità.

I modelli 79 hanno un sistema di fissaggio che permette di adattarsi a diversi diametri di tubo in pochi secondi, eliminando il requisito di un anello-guida specifico. I modelli di teste 79 hanno un intervallo utile di 0,75" a 6,625" (19 mm a 170 mm) di diametri esterni e spessori fino a 0,75" (19 mm).

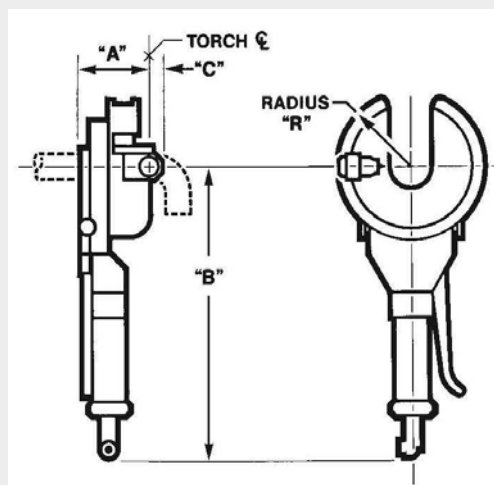
CARATTERISTICHE

- Controllo della tensione dell'arco (AVC).
- Oscillazione e alimentazione di filo programmabile.
- Sistema di fissaggio regolabile, adattabile a diversi diametri.
- Il meccanismo di bloccaggio permette il centraggio automatico della testa di saldatura nel tubo.
- Raffreddata ad acqua per un ciclo di lavoro di 100 %.



DIMENSIONI

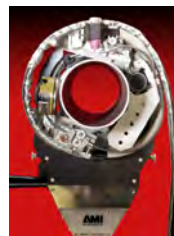
Modello	Tubo/Pipe Rango Ø	Dimensioni			
		A	B	C	R
79-2375	0.75" - 2.375" 19 mm - 61 mm	4.50" * 114 mm	16.25" 413 mm	0.63" 16 mm	3.43" 87 mm
79-3500	1.00" - 3.50" 25 mm - 90 mm	4.50" * 114 mm	19.25" 490 mm	0.63" 16 mm	4.25" 108 mm
79-4500	1.90" - 4.50" 48 mm - 114 mm	4.50" * 114 mm	19.25" 490 mm	0.63" 16 mm	5.25" 133 mm
79-6625	2.00" - 6.625" 50 mm - 170 mm	4.50" * 114 mm	19.25" 490 mm	0.63" 16 mm	6.31" 160 mm



TESTE DI SALDATURA MULTIFUNZIONE MODELLI 79

Le teste di saldatura Modello 79 sono compatibili per saldare una grande varietà di disegni con la preparazione in "J" e materiali che vanno del acciaio inox o al carbonio e anche leghe esotiche come Hastelloy, Inconel e Monel.

SPECIFICHE TECNICHE



	Modello 79-2375	Modello 79-3500	Modello 79-4500	Modello 79-6625
Ø Tubo/Pipe	0.75" - 2.375" (19 mm - 61 mm)	1.00" - 3.50" (25 mm - 90 mm)	1.90" - 4.50" (48 mm - 114 mm)	2.00" - 6.625" (50 mm - 170 mm)
Spessori	Fino a 0.44" (11 mm)	Fino a 0.44" (11 mm)	Fino a 0.675" (17 mm)	Fino a 0.75" (19 mm)
Velocità di rotazione	0.1 - 5.0 RPM	0.05 - 2.0 RPM	0.05 - 2.0 RPM	0.05 - 2.0 RPM
Regolazioni della Torcia Alto/ Basso Spostamento laterale tilt in / tilt out	+/- 5° +/- 0.25" (6,35 mm) 15° / 45°	+/- 10° +/- 0.375" (9,53 mm) 15° / 45°	+/- 10° +/- 0.375" (9,53 mm) 15° / 45°	+/- 10° +/- 0.375" (9,53 mm) 15° / 45°
Bobina Filo	Integrale Montata 5 - 100 IPM	Sulla testa 5 - 100 IPM	Sulla testa 5 - 100 IPM	Sulla testa 5 - 100 IPM
Dimensioni Bobina	2 lbs., 4" Bobina Standard (0,9 kg, 101,6 mm)	Bobina Standard 2 lbs., (4") bobina opzionale	2 lbs., 4" Bobina Standard (0,9 kg, 101,6 mm)	2 lbs., 4" Bobina Standard (0,9 kg, 101,6 mm)
Ø Filo	0.030" o 0.035" (0,762 mm o 0,889 mm)	0.030" o 0.035" (0,762 mm o 0,889 mm)	0.030" o 0.035" (0,762 mm o 0,889 mm)	0.030" o 0.035" (0,762 mm o 0,889 mm)
Peso (senza cavi)	11 lbs. (5 kg)	14 lbs. (6,35 kg)	16 lbs. (7,25 kg)	22 lbs. (10 kg)
Torcia (Raffreddata ad Acqua)	200A Ciclo lavoro continuo	200A Ciclo lavoro continuo	200A Ciclo lavoro continuo	200A Ciclo lavoro continuo

Compatibili con i generatori AMI Modelli 227 e 415.

Leaders & Innovatori nella

Saldatura Orbitale Automatica

Per altre informazioni visita cortesemente
il nostro sito web o contattaci al +41 22 9950051



AMI
ARC MACHINES, INC.®

www.arcmachines.com

sales@arcmachines.ch

SEDE
Arc Machines, Inc.

10500 Orbital Way
Pacoima, CA 91331 U.S.A.
Tel: +1 / 818 / 896 / 9556
Fax: +1 / 818 / 890 / 3724
sales@arcmachines.com

FILIALE EUROPEA
Arc Machines, Inc.

Chemin du Lavasson 2, CH-1196
Gland, Switzerland
Tel: +41 / 22 / 995 / 0051
Fax: +41 / 22 / 995 / 0059
sales@arcmachines.ch

UFFICIO GERMANIA
Arc Machines GmbH

Markelsbach 2
D-53804 Much, Germany
Tel: +49 / 2245 / 91680
Fax: +49 / 2245 / 916868
sales@arcmachines.de

UFFICIO REGNO UNITO
Arc Machines UK Limited

Unit 2 Lamport Court
Heartlands Business Park
Daventry, NN11 8UF, UK
Tel: +44 / 1327 / 312787
Fax: +44 / 1327 / 315034
sales@arcmachines.co.uk