

# MODÈLES Série 79

## TÊTES DE SOUDAGE POLYVALENTES AVEC OU SANS FIL D'APPORT

**AMI**  
**ARC MACHINES, INC.®**

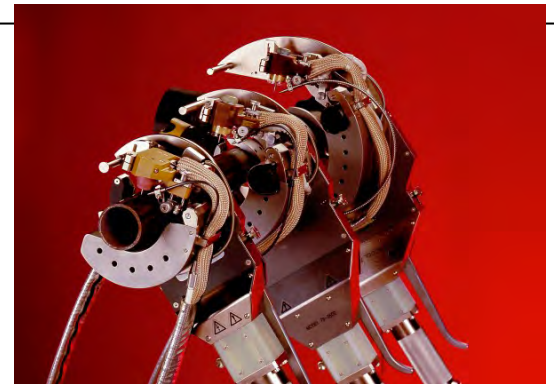
*La gamme la plus complète des équipements de soudage orbital du monde*



Les têtes de soudage modèle 79 sont économiques, faciles à utiliser et fiables. Elles sont conçues pour le soudage orbital de précision de tubes, raccords, brides, avec ou sans fil d'apport. Chaque tête se caractérise par un contrôle de la tension d'arc (AVC) pour une gestion précise de la distance tube-électrode. Elle possèdent un mouvement d'oscillation et temporisations programmables et un dévidoir embarqué de fil avec des réglages précis de l'amenée de fil d'apport. Elles couvrent une gamme de Ø ext. de 19 à 170 mm, pour une épaisseur maximale de 19 mm.

### CARACTÉRISTIQUES

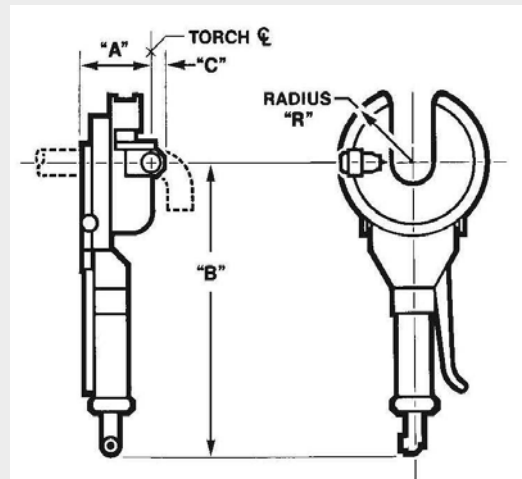
- Contrôle précis de la tension d'arc par AVC.
- Oscillation programmable et dévidoir de fil précis avec guide-fil positionné.
- Système de serrage à pince, rapide pour ajuster rapidement différents diamètres en quelques secondes.
- Le système de serrage permettant l'autocentrage de la tête.
- Système de refroidissement pour un facteur de marche à 100%.



### DIMENSIONS

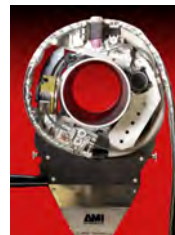
Modèle Tête	Tube/Pipe Ø Ext.	Dimensions			
		A	B	C	R
<b>79-2375</b>	0.75" - 2.375" 19 mm - 61 mm	4.50" * 114 mm	16.25" 413 mm	0.63" 16 mm	3.43" 87 mm
<b>79-3500</b>	1.00" - 3.50" 25 mm - 90 mm	4.50" * 114 mm	19.25" 490 mm	0.63" 16 mm	4.25" 108 mm
<b>79-4500</b>	1.90" - 4.50" 48 mm - 114 mm	4.50" * 114 mm	19.25" 490 mm	0.63" 16 mm	5.25" 133 mm
<b>79-6625</b>	2.00" - 6.625" 50 mm - 170 mm	4.50" * 114 mm	19.25" 490 mm	0.63" 16 mm	6.31" 160 mm

\* Avec position latérale au maximum sur l'intérieur.



Les modèles 79 sont compatibles avec des préparations diverses tels que le chanfrein en "J" , bout à bout, etc. et peuvent souder les matériaux allant des aciers inoxydables au carbone à des alliages exotiques tels que Hastelloy™, Inconel™, et le Monel™ ainsi que toute autres matière soudable par procédé TIG.

## SPÉCIFICATION



	Modèle 79-2375	Modèle 79-3500	Modèle 79-4500	Modèle 79-6625
<b>Tube/Pipe OD</b>	0.75" - 2.375" (19 mm - 61 mm)	1.00" - 3.50" (25 mm - 90 mm)	1.90" - 4.50" (48 mm - 114 mm)	2.00" - 6.625" (50 mm - 170 mm)
<b>Epaisseur</b>	jusqu'à 0.44" (11 mm)	jusqu'à 0.44" (11 mm)	jusqu'à 0.675" (17 mm)	jusqu'à 0.75" (19 mm)
<b>Vitesse Rotation</b>	0.1 - 5.0 TPM	0.05 - 2.0 TPM	0.05 - 2.0 TPM	0.05 - 2.0 TPM
<b>Ajustement de la torche</b> avant/arrière tilt in / tilt out	+/- 5° +/- 0.25" (6,35 mm) 15° / 45°	+/- 10° +/- 0.375" (9,53 mm) 15° / 45°	+/- 10° +/- 0.375" (9,53 mm) 15° / 45°	+/- 10° +/- 0.375" (9,53 mm) 15° / 45°
<b>Dévidoir</b>	Monté sur câble 5 - 100 IPM	Intégré 5 - 100 IPM	Intégré 5 - 100 IPM	Intégré 5 - 100 IPM
<b>Taille bobine fil</b>	2 lbs., 4" standard (1 kg, 102 mm)	Bobine special (0,2kg) 1 kg, (4") en option	2 lbs., 4" standard (1 kg, 102 mm)	2 lbs., 4" standard (1 kg, 102 mm)
<b>Ø fil d'apport</b>	0.030" ou 0.035" (0,8 mm ou 0,9 mm)	0.030" ou 0.035" (0,8 mm ou 0,9 mm)	0.030" ou 0.035" (0,8 mm ou 0,9 mm)	0.030" ou 0.035" (0,8 mm ou 0,9 mm)
<b>Poids</b> (sans câbles)	11 lbs. (5 kg)	14 lbs. (6,35 kg)	16 lbs. (7,25 kg)	22 lbs. (10 kg)
<b>Torche</b> (refroidie à eau)	200A facteur de marche	200A facteur de marche	200A facteur de marche	200A facteur de marche

Compatible avec les sources: Modèle 227 et Modèle 415.

*Leaders & Innovateurs dans  
le Soudage Orbital Automatisé*

*Pour plus d'informations s'il vous plaît visitez notre site  
web ou contactez-nous par telephone.*



# AMI

**ARC MACHINES, INC.®**

[www.arcmachines.com](http://www.arcmachines.com)

[sales@arcmachines.ch](mailto:sales@arcmachines.ch)

**SIÈGE SOCIAL**  
Arc Machines, Inc.

10500 Orbital Way  
Pacoima, CA 91331 U.S.A.  
Tel: +1 / 818 / 896 / 9556  
Fax: +1 / 818 / 890 / 3724  
[sales@arcmachines.com](mailto:sales@arcmachines.com)

**SUCCURSALE EUROPÉENNE**  
Arc Machines, Inc.

Chemin du Lavasson 2, CH-1196  
Gland, Suisse  
Tel: +41 / 22 / 995 / 0051  
Fax: +41 / 22 / 995 / 0059  
[sales@arcmachines.ch](mailto:sales@arcmachines.ch)

**BUREAU ALLEMAND**  
Arc Machines GmbH

Markelsbach 2  
D-53804 Much, Allemagne  
Tel: +49 / 2245 / 91680  
Fax: +49 / 2245 / 916868  
[sales@arcmachines.de](mailto:sales@arcmachines.de)

**BUREAU ROYAUME-UNI**  
Arc Machines UK Limited

Unit 2 Lamport Court  
Heartlands Business Park  
Daventry, NN11 8UF, UK  
Tel: +44 / 1327 / 312787  
Fax: +44 / 1327 / 315034  
[sales@arcmachines.co.uk](mailto:sales@arcmachines.co.uk)