

79-es sorozat

TELJES FUNKCIÓJÚ PRECÍZIÓS HEGESZTŐFEJEK
HUZALELŐTOLÓVAL VAGY ANÉLKÜL

AMI
ARC MACHINES, INC.®

Az orbitális hegesztőberendezések legszélesebb választéka



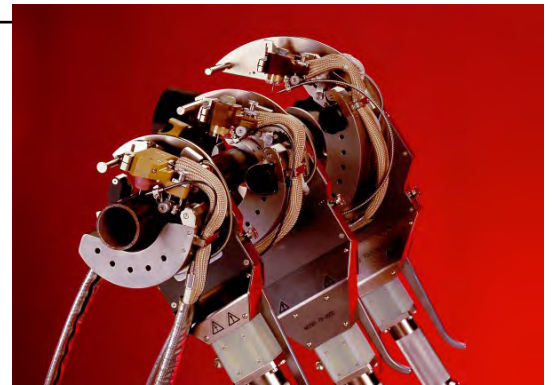
A 79-es hegesztőfej sorozat hosszú élettartamú, "teljes funkciójú" hegesztőfejeit gyártóüzemek és helyszíni csővezetékek hegesztéséhez tervezték.

A 79-es hegesztőfej egyedülálló, integrált rögzítő rendszerrel rendelkezik, amely másodpercek alatt lehetővé teszi az egyes hegesztőfejek beállítását a különböző átmérőjű csövekhez, így nincs szükség egyedi méretű vezetőgyűrűk használatára.

A 79-es hegesztőfej-sorozat 0,75" - 6,625" (19 mm - 170 mm) külső átmérőig és legfeljebb 0,75" (19 mm) falvastagságig használható.

JELLEMZŐK

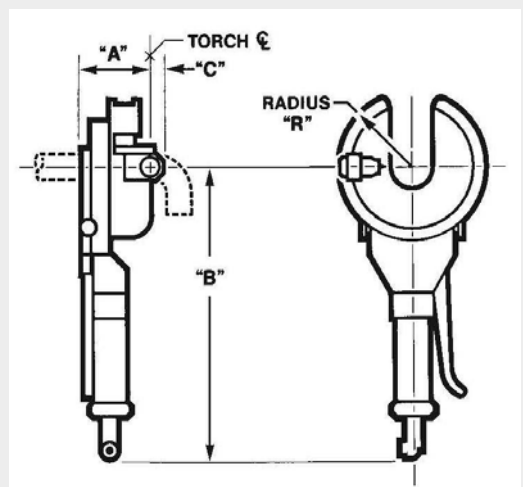
- Ívfeszültség-szabályozás (AVC) a precíz részáthidaláshoz
- Programozható lengetés és precíz huzaladagoló pozicionált huzalvezetővel
- Integrált rögzítőrendszer, amely másodpercek alatt lehetővé teszi az egyes hegesztőfejek beállítását a különböző átmérőjű csövekhez
- Szorítómechanizmus, amely lehetővé teszi hegesztőfej automatikus központosítását a csövön
- Vízűtéses hegesztőfej a folyamatos üzemhez (100%-os Bi)



MÉRETEK

Hegesztőfej típusa	Cső külső átmérő-tartománya	Méretek			
		A	B	C	R
79-2375	0,75"-2,375" 19 mm - 61 mm	4,50" * 114 mm	16,25" 413 mm	0,63" 16 mm	3,43" 87 mm
79-3500	1,00" - 3,50" 25 mm - 90 mm	4,50" * 114 mm	19,25" 490 mm	0,63" 16 mm	4,25" 108 mm
79-4500	1,90" - 4,50" 48 mm - 114 mm	4,50" * 114 mm	19,25" 490 mm	0,63" 16 mm	5,25" 133 mm
79-6625	2,00" - 6,625" 50 mm - 170 mm	4,50" * 114 mm	19,25" 490 mm	0,63" 16 mm	6,31" 160 mm

*a varratra mérőleges a teljes hossz mentén

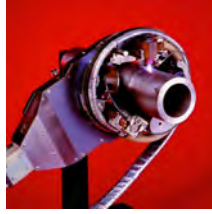


www.arcmachines.com

sales@arcmachines.com

A 79-es hegesztőfej-sorozat különféle kötéstípusokhoz - például a „J” és „I” varratokhoz - valamint az olyan rozsdamentes vagy szénacél ötvözetekhez használható, mint a Hastelloy, Inconel, Monel, valamint további AWI hegesztési anyagok.

MŰSZAKI ADATOK



	Modell: 79-2375	Modell: 79-3500	Modell: 79-4500	Modell: 79-6625
Cső külső átmérője	0,75" - 2,375" (19 mm - 61 mm)	1,00" - 3,50" (25 mm - 90 mm)	1,90" - 4,50" (48 mm - 114 mm)	2,00" - 6,625" (50 mm - 170 mm)
Falvastagság	akár 0,44" (11 mm)	akár 0,44" (11 mm)	akár 0,675" (17 mm)	akár 0,75" (19 mm)
Forgatási seb.	0,1 - 5,0 ford./perc	0,05 - 2,0 ford./perc	0,05 - 2,0 ford./perc	0,05 - 2,0 ford./perc
Hegesztőfej beáll. döntés	+/- 5°	+/- 10°	+/- 10°	+/- 10°
varrat irányára merőleges billentés	+/- 0,25" (6,35 mm)	+/- 0,375" (9,53 mm)	+/- 0,375" (9,53 mm)	+/- 0,375" (9,53 mm)
	15° / 45°	15° / 45°	15° / 45°	15° / 45°
Huzalelőtoló	Integrált, kábellel 5 - 100 IPM	Felszerelhető 5 - 100 IPM	Felszerelhető 5 - 100 IPM	Felszerelhető 5 - 100 IPM
Huzaldob mérete	2 lbs., 4" standard tekercs (0,9 kg, 101,6 mm)	Alacsony profilú standard 2 lbs., (4") opcionális tekercs	2 lbs., 4" standard tekercs (0,9 kg, 101,6 mm)	2 lbs., 4" standard tekercs (0,9 kg, 101,6 mm)
Hozaganyag méret	0,030" vagy 0,035" (0,762 mm v. 0,889 mm)	0,030" vagy 0,035" (0,762 mm v. 0,889 mm)	0,030" vagy 0,035" (0,762 mm v. 0,889 mm)	0,030" vagy 0,035" (0,762 mm v. 0,889 mm)
Tömeg (kábelek nélkül)	11 lbs. (5 kg)	14 lbs. (6,35 kg)	16 lbs. (7,25 kg)	22 lbs. (10 kg)
Hegesztőfej (vízhűtéses)	200 A (100% Bi)	200 A (100% Bi)	200 A (100% Bi)	200 A (100% Bi)

Kompatibilis áramforrások: 227-es és 415-ös modellek

Vezetők és újítók

automatizált orbitális hegesztésben



További információkért keresse fel weboldalunkat, vagy hívja a következő telefonszámot: +36 1 401 0684



AMI
ARC MACHINES, INC.®

www.arcmachines.com

sales@arcmachines.com

HEADQUARTERS
Arc Machines, Inc.

10500 Orbital Way
Pacoima, CA 91331 U.S.A
Tel.: +1/818/896/9556
Fax: +1/818/890/3724
Sales@arcmachines.com

MAGYARORSZÁGI KÉPVISELET
FEMA Fine Engineering and
Manufacturing Hungária Kft.

H-1165 Budapest
- Budapesti út 147.
Tel.: +36 1 401-0684
Fax: +36 1 401-0852
akos.takacs@arcmachines.ch